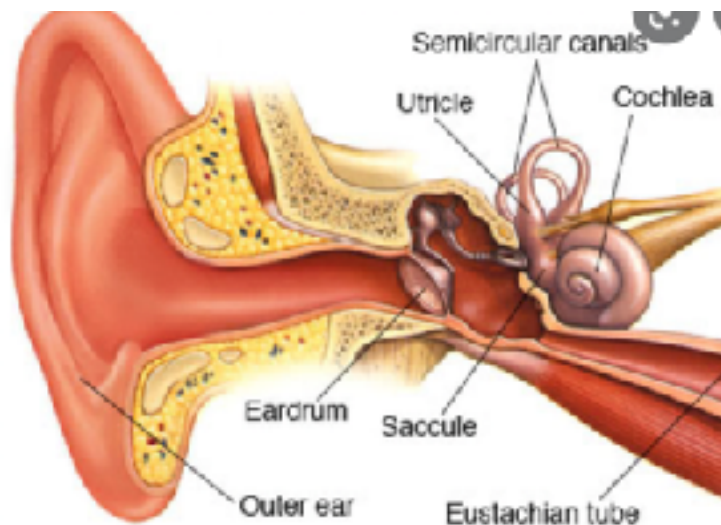


# Laberintitis

Se cree que la laberintitis aguda es causada por un virus. Se cree que el virus irrita el mecanismo de equilibrio que se encuentra en el oído interno. El mecanismo de equilibrio se llama canales semicirculares o laberinto: de ahí el nombre.



Con esta afección, las personas tienen dificultades para mantener el equilibrio y, a veces, sienten náuseas. Acostarse rápidamente o cambios repentinos de movimiento puede hacer que la habitación dé vueltas. Necesita hacer una diferencia entre esto y sentirse un poco mareado cuando se levanta rápidamente. A veces, las personas tienen dificultades para conducir porque cuando miran por encima del hombro, todo comienza a girar de nuevo. Si ese es su caso, asegúrese de no conducir hasta que esté un poco mejor. Esto puede tardar algún tiempo en resolverse.

Debido a que el oído interno está profundamente incrustado en el hueso temporal, es difícil estudiar esta enfermedad. Muy pocas personas querrían que les abrieran el cráneo solo para saber qué tipo de virus hay en el oído interno cuando esta enfermedad ataca. Lo poco que sabemos se basa en resonancias magnéticas y en espécimen de patología ocasional de un traumatismo. Creemos que a las células ciliadas se les pega un otolito encima, lo que provoca una estimulación anormal de este órgano que normalmente nos avisa cuando las cosas están girando.

La laberintitis aguda puede tardar hasta seis semanas en resolverse. Es una enfermedad muy molesta y algunas personas se frustran mucho con la enfermedad antes de que los abandone. Realmente no existe un tratamiento conocido ya que se trata de un virus. Si detectamos la enfermedad lo suficientemente temprano, puede beneficiarse del medicamento prednisona. Sabrá con bastante rapidez si la prednisona le ayuda, ya que debería actuar durante el primer día. Si no tiene la suerte de beneficiarse de eso, hay un medicamento que algunas personas encuentran útil. Se llama Antivert (Meclizine). Recuerde que Antivert no se deshace de la enfermedad; solo hace que los síntomas sean más tolerables. El medicamento puede causarle bastante cansancio, así que tenga cuidado si lo toma y conduce o si trabaja en un área que requiere toda su atención.

Las complicaciones de la enfermedad son raras. Sin embargo, es posible que estos síntomas se superponen con trastornos más graves. Entonces, si tiene algún zumbido en los oídos, pérdida de audición, vómitos progresivos, dolor de cabeza o fiebre, regrese a la oficina o a la sala de emergencias de inmediato.

tsg con la ayuda de Giovanna 2-2022

**Caring Family, S.C. 815 459-2200**

Drs Gancayco (ambos), Ramirez, Giese y FNP Lauren. Visite nuestra línea web en:

[www.mycaringfamily.com](http://www.mycaringfamily.com)